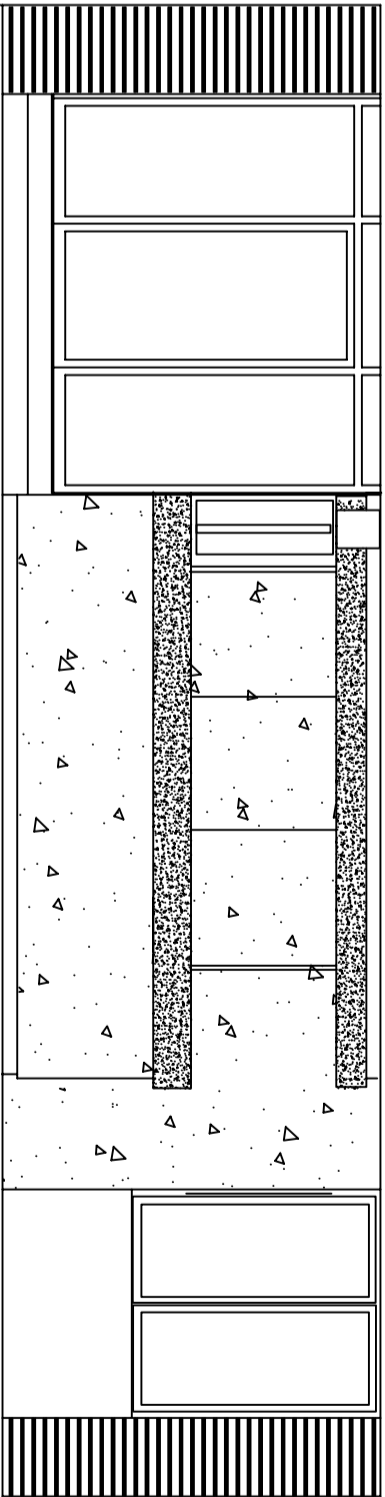
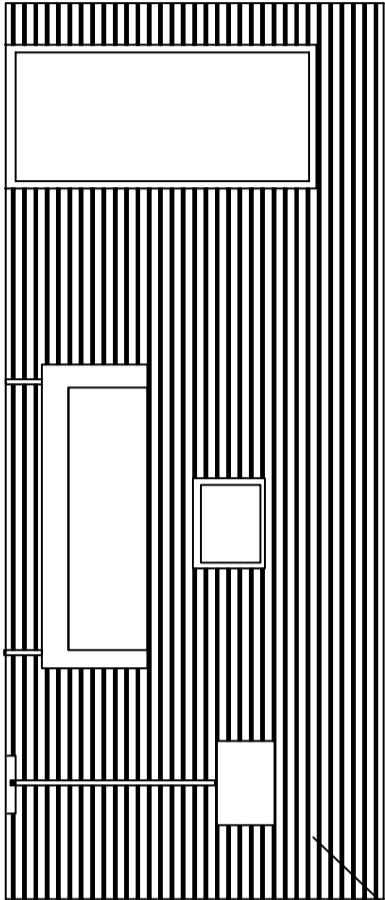


Widok na wejście



Widok na ścianę z ładq

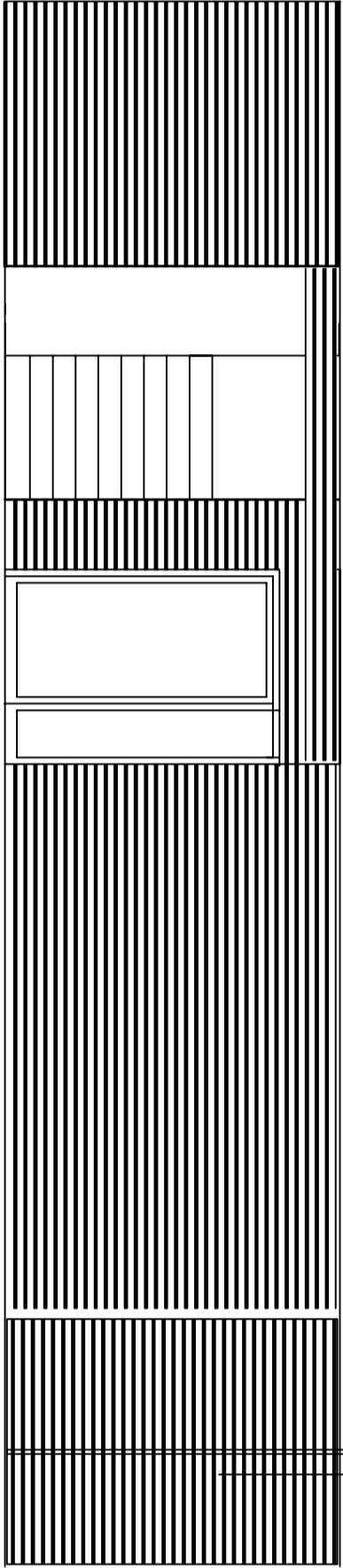


ściana wyłożona okładziną drewnopodobną

widok na ścianę z telewizorem

- płyta czarna połysk
- płyta okładzina ścienna drewnopodobna
- płyta jasny bez połysk
- farba kolor biały

osłona tablic elektrycznych



widok na ścianę z wejściem do części hotelowej

Wszystkie wymiary należy sprawdzić na budowie.  
Wszystkie wymiary należy skoordynować z wykonawcą  
i ewentualnie po konsultacji z projektantem dostosować  
do technologii producenta.

TONIKO A. CZARNACKA	
Warszawa, ul Kazury 24/28 , tel 602734328	
skala 1:50	Investor : OŚRODEK EDUKACJI INFORMACYJNEJ I ZASTOSOWAN KOMPUTEROW UL. KRZYSZTOFA 8/10, 02-028 WARSZAWA
PROJEKT NOWEJ ARANŻACJI RECEPCJI W HOTELE GOSICINIEC W WARSZAWIE UL. RZYMOWSKIEGO 36	
Rozwinięcie ścian	
Proj. inż. arch. Lech Sulikowski , mgr. Antonina Czarnacka	
RYS.	